



Regione Autonoma della Sardegna



Comune di Santa Teresa di Gallura

PORTO TURISTICO DI SANTA TERESA DI GALLURA (SS):

Intervento di sostituzione degli attuali moduli galleggianti ed estensione dei pontili E ed F, rimozione del pontile N con contestuale rimodulazione dei posti barca ed installazione di un pontile denominato "sottoponte".

N° ELABORATO

TITOLO:

A

RELAZIONE ILLUSTRATIVA

RIF. ELABORATO: 24-027

REVISIONI	DATA		OGGETTO
	00	OTTOBRE 2024	CONSEGNA
01			
02			
03			

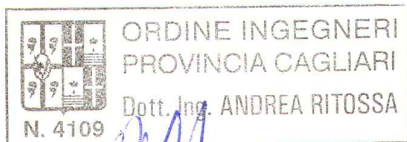
RED.: AP VER.: FP APPR.: AR

INCARICATO SVOLGIMENTO DEL SERVIZIO:

PROGETTISTA:

ING. ANDREA RITOSSA S.R.L.

Ing. Andrea Ritossa



COMMITTENTE:

Soc. SILENE MULTISERVIZI S.U.R.L.

PORTO TURISTICO DI SANTA TERESA DI GALLURA (SS): Intervento di sostituzione degli attuali moduli galleggianti ed estensione dei pontili E ed F, rimozione del pontile N con contestuale rimodulazione dei posti barca ed installazione di un pontile denominato "sottoponte".

Sommario

1	Premessa.....	2
2	Intervento in progetto	3
2.1	Intervento 1 _Pontile F.....	5
2.2	Intervento 2 _Pontile E.....	5
2.3	Intervento 3_Pontile N	7
2.4	Intervento 4_Sottoponte	7
3	Tempistiche e modalità di realizzazione.....	8

PORTO TURISTICO DI SANTA TERESA DI GALLURA (SS): Intervento di sostituzione degli attuali moduli galleggianti ed estensione dei pontili E ed F, rimozione del pontile N con contestuale rimodulazione dei posti barca ed installazione di un pontile denominato "sottoponte".

1 Premessa

La presente relazione viene redatta al fine di illustrare i lavori di manutenzione da eseguirsi presso il Porto di Santa Teresa Gallura (SS) per la Silene Multiservizi S.u.r.l., società partecipata dal Comune di Santa Teresa Gallura, che detiene in concessione demaniale l'area del Porto di Santa Teresa Gallura e dell'annesso Cantiere Nautico ai sensi della Concessione Demaniale Marittima n. 4/2006.



Figura 1 Inquadramento Porto di Santa Teresa di Gallura

Il porto di Santa Teresa è situato all'interno di una profonda insenatura che si estende per più di 1.5 chilometri all'interno della costa settentrionale della Sardegna. Il fiordo si sviluppa lungo una direttrice N-S inclinata di 12°N. Il porto è ubicato al centro delle bocche di Bonifacio, protetto totalmente dagli eventi del secondo e terzo quadrante. La morfologia della costa è caratterizzata totalmente da ripidi pendii rocciosi intervallati raramente da piccole spiagge incassate tra le sponde (pocket beach).

La parte più esterna del fiordo è anche la più ampia: raggiunge una larghezza di 450 ca. per una profondità di 400 m. La restante parte del bacino è decisamente più stretta, avendo una larghezza quasi sempre inferiore ai 150 m fatta eccezione per lo specchio acqueo in corrispondenza del tratto compreso tra il piazzale travel-lift ed il dente d'attracco dei traghetti per Bonifacio.

PORTO TURISTICO DI SANTA TERESA DI GALLURA (SS): Intervento di sostituzione degli attuali moduli galleggianti ed estensione dei pontili E ed F, rimozione del pontile N con contestuale rimodulazione dei posti barca ed installazione di un pontile denominato "sottoponte".

2 Intervento in progetto

Gli interventi previsti in progetto consistono in:

1. Pontile F

- Sostituzione dei pontili galleggianti esistenti con pontili nuovi galleggianti (forniti dal committente);
- Prolungamento del pontile mediante il posizionamento di due nuovi moduli della lunghezza di 12 m (forniti dal committente);
- Rimodulazione dei sistemi di ormeggio mediante l'integrazione dei corpi morti ed alcuni tratti di catenaria;

2. Pontile E

- Sostituzione dei pontili galleggianti esistenti con nuovi pontili galleggianti (forniti dal committente);
- Prolungamento del pontile mediante il posizionamento di un nuovo modulo della lunghezza di 12 m (forniti dal committente);
- Rimodulazione dei sistemi di ormeggio mediante l'integrazione dei corpi morti ed alcuni tratti di catenaria;

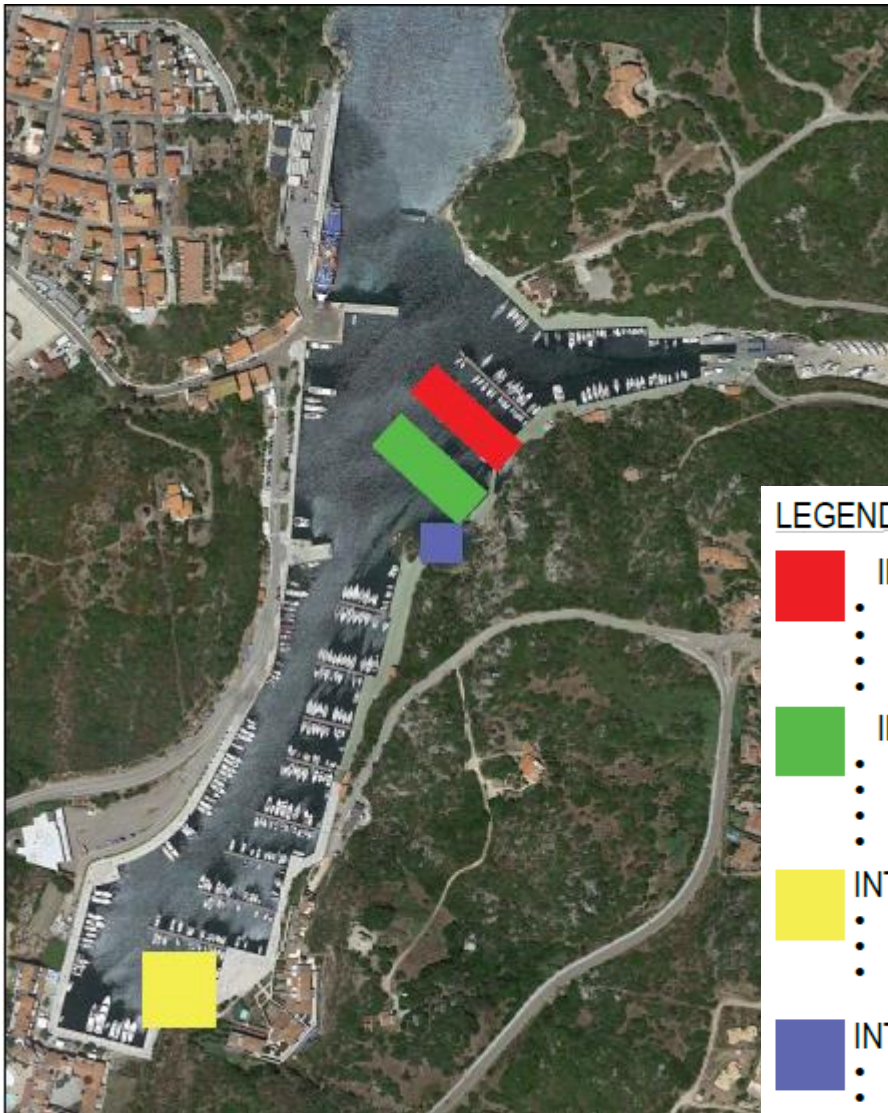
3. Pontile N

- Rimozione del pontile N;
- Realizzazione di nuovi ormeggi in banchina mediante il posizionamento di nuove bitte, catenarie e corpi morti;

4. Sottoponte

- Posizionamento di un nuovo pontile galleggiante con i moduli del pontile N;
- Realizzazione sistemi di ormeggio per i nuovi posti barca

PORTO TURISTICO DI SANTA TERESA DI GALLURA (SS): Intervento di sostituzione degli attuali moduli galleggianti ed estensione dei pontili E ed F, rimozione del pontile N con contestuale rimodulazione dei posti barca ed installazione di un pontile denominato "sottoponte".



LEGENDA INTERVENTI IN PROGETTO

- INTERVENTO 1**
 - Sostituzione attuali pontili presenti
 - Adeguamento corpi morti per nuovi pontili
 - Ampliamento concessione con ulteriori 2 moduli
 - Realizzazione sistemi di ormeggio per nuovi posti barca
- INTERVENTO 2**
 - Sostituzione attuali pontili presenti
 - Adeguamento corpi morti per nuovi pontili
 - Ampliamento concessione con ulteriore modulo
 - Realizzazione sistemi di ormeggio per nuovi posti barca
- INTERVENTO 3**
 - Rimozione n°2 pontili galleggianti
 - Realizzazione n°5 nuovi posti barca in banchina
 - Realizzazione sistemi di ormeggio per posti barca
- INTERVENTO 4**
 - Installazione n°3 moduli pontili galleggianti
 - Realizzazione n°9 nuovi posti barca
 - Realizzazione sistemi di ormeggio per posti barca

Figura 2 Inquadramento interventi in progetto

PORTO TURISTICO DI SANTA TERESA DI GALLURA (SS): Intervento di sostituzione degli attuali moduli galleggianti ed estensione dei pontili E ed F, rimozione del pontile N con contestuale rimodulazione dei posti barca ed installazione di un pontile denominato "sottoponte".

2.1 Intervento 1 Pontile F

Gli interventi previsti consistono nella sostituzione dei 5 moduli galleggianti esistenti e nell'allungamento dello stesso con due nuovi moduli. Il pontile raggiungerà una lunghezza complessiva di 84 m mediante l'installazione di 7 moduli da 12 metri di lunghezza per 2.50 m di larghezza.

La rimozione dei moduli esistenti sarà preceduto dallo sfilamento di tutti gli impianti, che verranno accatastati presso il cantiere e rimontati a seguito del riposizionamento dei nuovi moduli. E' prevista l'installazione di tre nuove colonnine servizi (fornite dal committente) necessarie a seguito dell'installazione dei due nuovi moduli di pontile.

I moduli da sostituire verranno trainati sino allo scalo del travel lift (a cura dell'appaltatore) e da li saranno caricati su automezzo per essere trasportati in altro sito (a cura del committente).

Il sistema di ormeggio prevede una rimodulazione dei corpi morti esistenti oltre all'aggiunta dei nuovi corpi morti per l'ormeggio dei nuovi moduli.

2.2 Intervento 2 Pontile E

Gli interventi previsti sono i medesimi sopra descritti per il pontile F, pertanto è prevista la sostituzione dei 5 moduli galleggianti con 5 nuovi e l'allungamento con l'inserimento di un modulo.

Il pontile pertanto sarà costituito da 6 moduli da 12 metri di lunghezza x 2.50 metri di larghezza e avrà una lunghezza complessiva di 72 metri.

Tutti gli impianti verranno rimossi/sfilati, accatastati presso il cantiere e rimontati a seguito del riposizionamento dei nuovi moduli. E' prevista l'installazione di una nuova colonnina servizi (fornita dal committente) a seguito dell'installazione del nuovo modulo di pontile.

Il sistema di ormeggio prevede una rimodulazione dei corpi morti esistenti oltre all'aggiunta dei nuovi corpi morti per l'ormeggio del nuovo modulo.

PORTO TURISTICO DI SANTA TERESA DI GALLURA (SS): Intervento di sostituzione degli attuali moduli galleggianti ed estensione dei pontili E ed F, rimozione del pontile N con contestuale rimodulazione dei posti barca ed installazione di un pontile denominato "sottoponte".

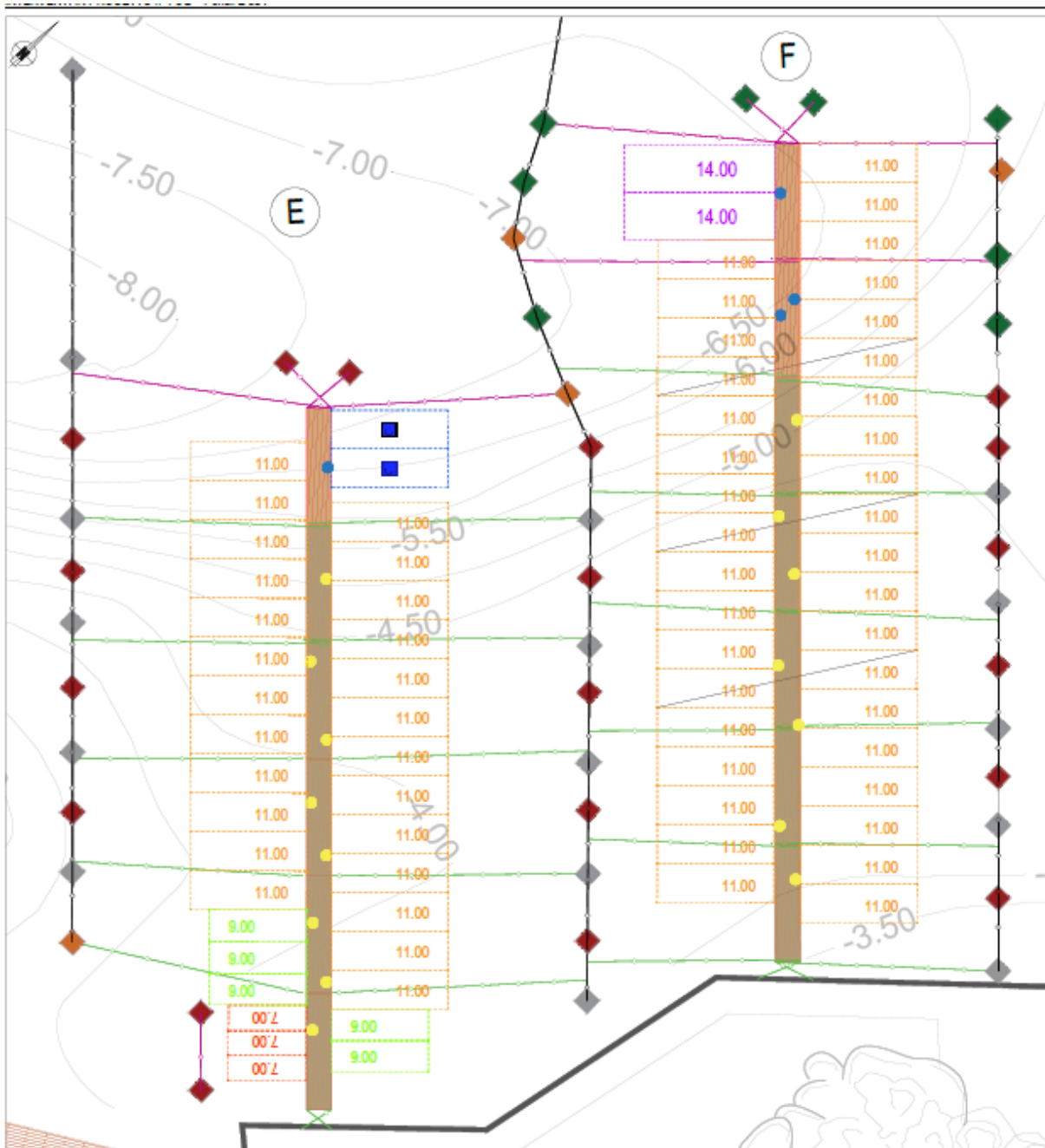


Figura 3 Inquadramento intervento su pontile F ed E

PORTO TURISTICO DI SANTA TERESA DI GALLURA (SS): Intervento di sostituzione degli attuali moduli galleggianti ed estensione dei pontili E ed F, rimozione del pontile N con contestuale rimodulazione dei posti barca ed installazione di un pontile denominato "sottoponte".

2.3 Intervento 3_Pontile N

E' prevista la rimozione del pontile N con contestuale rimodulazione dei posti barca nella banchina al fine di consentire l'ormeggio di imbarcazioni di dimensioni maggiori, nello specifico l'ormeggio di poppa di 4 imbarcazioni aventi lunghezza di 18 metri e l'ormeggio all'inglese di un'imbarcazione da 14 metri.

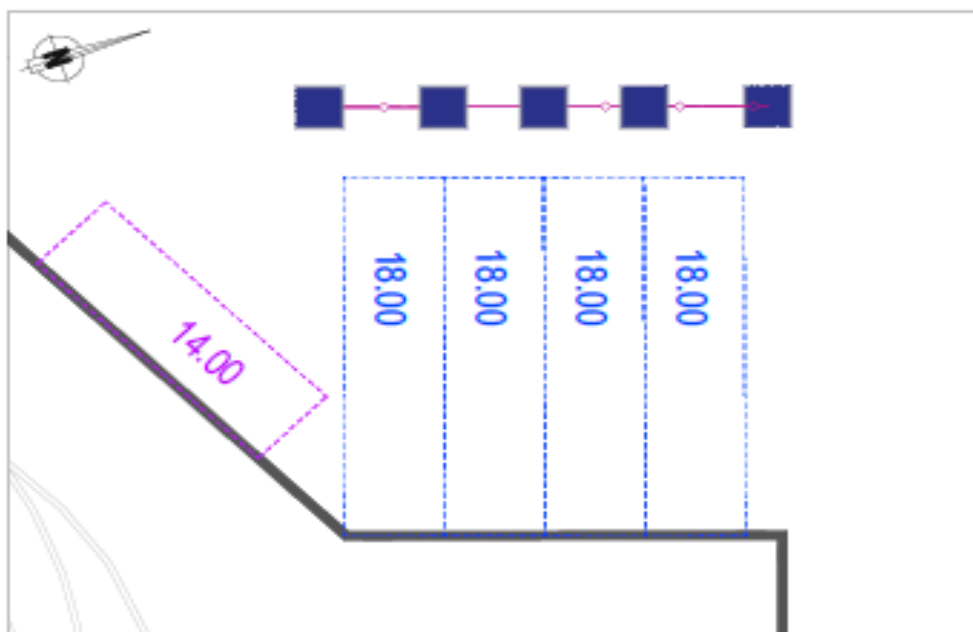


Figura 4 Inquadramento intervento nuovi ormeggi banchina

2.4 Intervento 4_Sottoponte

L'intervento prevede la realizzazione di un pontile galleggiante nei pressi del ponte pedonale. Il pontile verrà realizzato mediante il posizionamento di 3 moduli da 12 m x 2.35 m e pertanto una lunghezza complessiva di 36 metri. I moduli saranno reperiti tra quelli disponibili già presenti all'interno del bacino, nello specifico due moduli deriveranno dallo smontaggio del pontile N e un modulo disponibile in località Buoncammino in Santa Teresa Gallura che dovrà essere trasportato al Porto a cura dell'appaltatore.

L'intervento prevede anche la realizzazione del sistema d'ormeggio necessario all'ormeggio dello stesso e delle imbarcazioni che vi ormeggeranno.

PORTO TURISTICO DI SANTA TERESA DI GALLURA (SS): Intervento di sostituzione degli attuali moduli galleggianti ed estensione dei pontili E ed F, rimozione del pontile N con contestuale rimodulazione dei posti barca ed installazione di un pontile denominato "sottoponte".

E' previsto l'ormeggio di 6 imbarcazioni da 7 metri e 3 imbarcazioni da 5 metri.

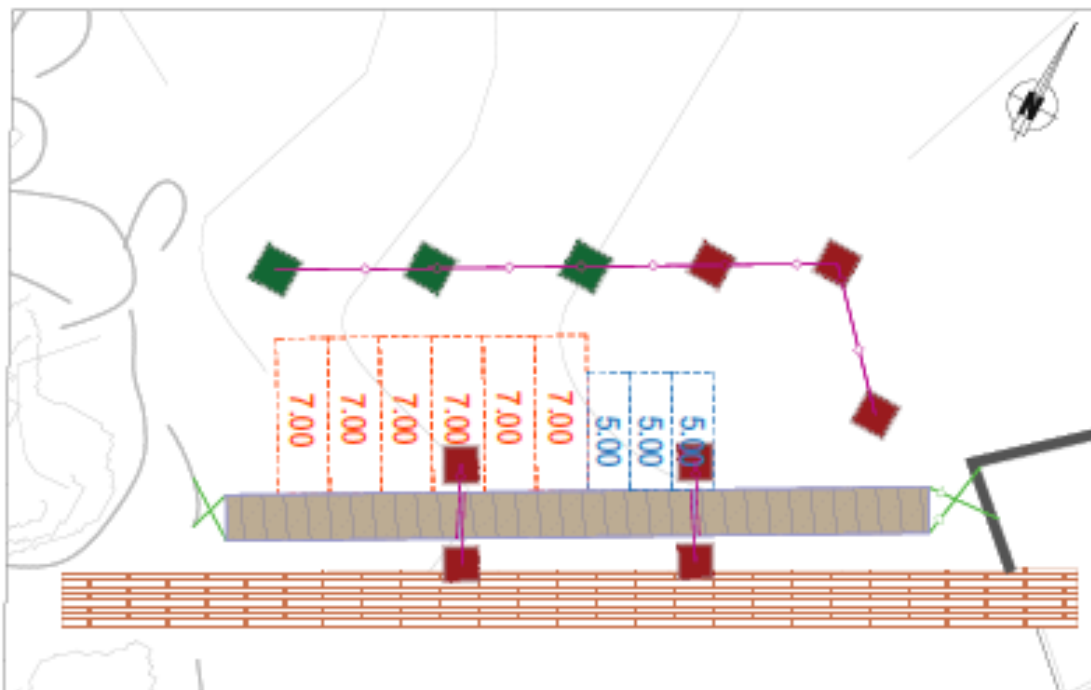


Figura 5 Inquadramento intervento sottoponte

3 Tempistiche e modalità di realizzazione

Le lavorazioni dovranno essere svolte in 70 giorni naturali e consecutivi e le lavorazioni dovranno essere ultimate inderogabilmente entro il 30/04. Nel caso l'autorizzazione per la rimodulazione del pontile N non fosse ancora pervenuta l'appaltatore è tenuto ad iniziare le lavorazioni relative ai pontili E ed F ed ultimarle entro il 30/04 e completare i lavori a partire dal 15 ottobre con ulteriori 30 giorni a disposizione.